



Município de Itaperuna
Estado do Rio de Janeiro
Secretaria Municipal de Educação
Gestão Pedagógica SEMED

MÓDULO DE APRENDIZAGEM IMPRESSO



MÓDULO V – JUNHO

PERÍODO 01 a 30 / 06 / 2021

2ºciclo - 5º ano - Ensino Fundamental



Eixo Norteador: Corpo humano: uma máquina fantástica!

- **Diretora de Ensino:**
Beatriz G Bastos dos Santos



Aluno(a): _____

Escola: _____

Olá caro aluno, responsável e professor da Rede Municipal de Educação de Itaperuna!
O que você vê em seu corpo? Como ele está dividido? O que encontramos em cada parte? Como ele funciona?

Vamos fazer uma viagem pela fantástica máquina denominada corpo humano e descobrir a resposta para estas e outras perguntas?

Você vai ver que ele é capaz de fazer coisas que nem podemos imaginar.

Vamos conhecer o nosso corpo, interagir com ele, reconhecendo suas sensações, criando uma imagem positiva dele, aprendendo a conviver e a respeitar as diferenças.

Vamos juntos desvendar os mistérios do corpo humano, sacudindo o esqueleto e nos divertindo muito enquanto aprendemos

Venha conhecer uma série de curiosidades interessantes que vão fazer você ficar de queixo caído.

Educação que transforma!

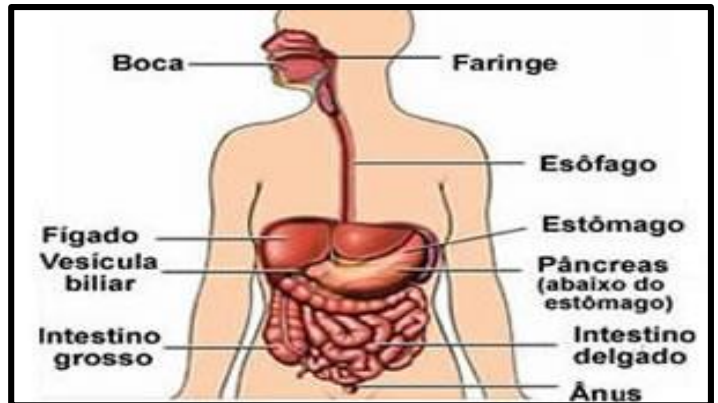
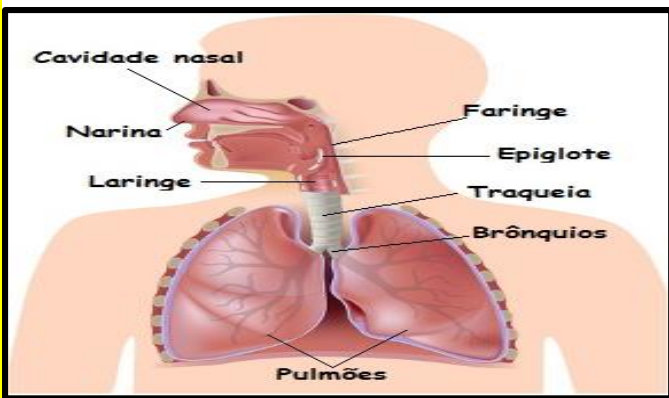
Semana de: 01 a 04 de Junho



CIÊNCIAS- O corpo humano é constituído por diversos sistemas, que são compostos por alguns órgãos. Cada sistema exerce sua função específica no organismo. Os sistemas são: digestório, respiratório, cardiovascular, endócrino, nervoso, urinário, genital, muscular, sensorial e ósseo.

O **sistema digestório** é o sistema do corpo humano responsável por garantir o processamento do alimento que ingerimos, promovendo a absorção dos nutrientes nele contidos e a eliminação do material que não será utilizado pelo corpo.

O **sistema respiratório** é o conjunto dos órgãos responsáveis pela absorção do oxigênio do ar pelo organismo e da eliminação do gás carbônico retirado das células. Nos vertebrados terrestres, o sistema respiratório é fundamentalmente formado por dois pulmões.

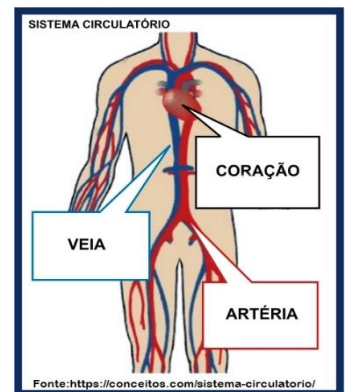


→ Observe as ilustrações acima e escreva nas colunas os nomes dos órgãos de cada SISTEMA:

Sistema Respiratório	Sistema Digestório

O **sistema circulatório ou cardiovascular**, formado pelo coração e vasos sanguíneos, é responsável pelo transporte de nutrientes e oxigênio para as diversas partes do corpo. A circulação sanguínea corresponde a todo o percurso do sistema circulatório que o sangue realiza no corpo humano, de modo que no percurso completo, o sangue passa duas vezes pelo coração. Sabendo disso, marque a alternativa que contém somente órgãos do SISTEMA CIRCULATÓRIO:

- () Bexiga, coração, artéria.
- () Boca, traqueia e coração.
- () Coração e vasos sanguíneos (veias e artérias).
- () Pulmões, coração, rins e veias.



HORA DA MATEMÁTICA!!!

Nas expressões numéricas aparecem adições, subtrações, multiplicações e divisões. Todas as operações podem acontecer em uma única expressão. Para resolver as expressões numéricas utilizamos alguns procedimentos:

→ Se em uma expressão numérica aparecer as **quatro operações**, devemos resolver a **multiplicação ou a divisão primeiramente**, na ordem em que elas aparecerem e somente depois a **adição e a subtração**, também na ordem em que aparecerem.

1- Resolva as expressões numéricas seguindo as explicações acima:

$6 + 4 \times 5 =$	$10 - 3 \times 3 =$	$100 - 8 \times 9 =$	$30 : 10 + 5 =$
$35 - 7 + 20 =$	$9 + 5 \times 6 =$	$53 + 12 : 2 =$	$3 \times 7 - 2 \times 5 =$

2) Observe o gráfico ao lado:

Os cientistas do mundo inteiro pesquisam incessantemente a cura da COVID-19 através da vacina. Veja o gráfico em que mostra em porcentagem a preferência das pessoas em relação ao País que a fabricou e a confiança para tomar.

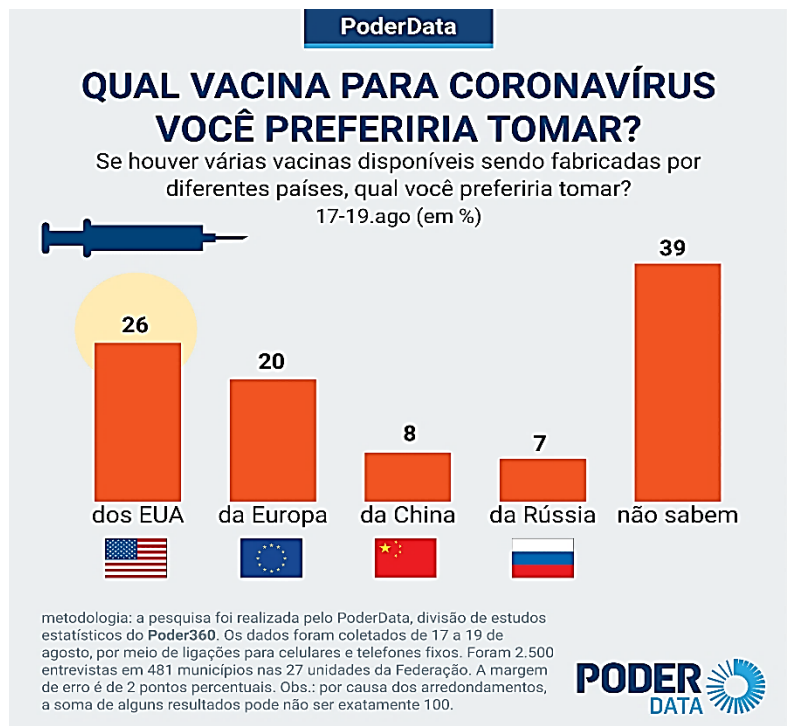
- De acordo com o gráfico qual o País teve a maior votação quanto a preferência da vacina?

(A) Rússia (B) China
(C) EUA

- Para representar o total de votos no gráfico acima qual EXPRESSÃO NUMÉRICA A REPRESENTARIA?

(A) $(26+20)+(15+39)=$ (B) $(26-20)+(15-39)=$ (C) $(26 \times 20)-(15+39)=$

De acordo com o valor total do número de pessoas que votaram. Qual seria o valor se fosse o DOBRO ? (A) 200 (B) 300 (C) 500



HORA DA LEITURA E INTERPRETAÇÃO!

1) Leia abaixo o POEMA e faça o que se pede:

O universo Corpo humano

O homem é fascinado
por tudo do universo: pela água cristalina,
pelo chão que pisa, pelo ar que o envolve,
pelos seres vivos que reproduzem.

O homem é fascinado,
pelos trovões,
pelo mar agitado,
pelo furor do vento,
pela conquista espacial,

Esquece-se o homem,
de fascinar-se,
extasiado com a perfeição maior da natureza,
que é a maravilha que Deus criou:
o mundo do nosso próprio corpo.



Clélia Márcia

- a) Quantos versos tem no poema? _____ E estrofes? _____
b) De acordo com o poema qual “é a perfeição maior da natureza”?

c) Retire do texto:

- ✓ Um substantivo PRÓPRIO: _____
- ✓ Um substantivo COMUM: _____
- ✓ Dois verbos: _____
- ✓ Uma palavra DÍSSILABA: _____
- ✓ Uma palavra TRISSÍLABA: _____
- ✓ Uma palavra POLISSÍLABA: _____

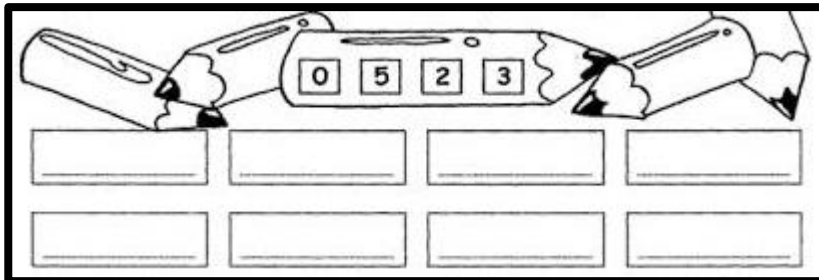
➔ AGORA É SUA VEZ!

- Faça a continuação do POEMA e construa uma estrofe com 5 versos sobre o mesmo assunto, coloque em dia o aprendizado do Corpo Humano que tivemos nessa semana! Use a criatividade! Não deixe de realizar a tarefa!

- ➔ Pensando em tudo que aprendeu sobre o corpo humano, a proposta de atividade é: construa um corpo humano, através de desenho, de sucata, com colagem, etc. Não pode deixar de fazer o seu. Conto com sua criatividade!
- ➔ Desafio da semana: Pense em atividades físicas que goste de fazer. Realize uma e relate aqui. Se movimentar, faz bem para o corpo, mente e saúde!



1- Represente oito números usando os seguintes algarismos:



2- Responda:

- a) Sou **um a menos** que **290**. Sou o _____.
- b) Fico **entre** o **617** e o **619** Sou o _____.
- c) Sou **um a mais** que **314**. Sou o _____.
- d) Venho **antes** do **500**. Sou o _____.

3- Analise o gráfico abaixo e responda as questões:

- a) De acordo com o gráfico a região que apresenta o maior índice de analfabetismo é? _____
- b) O que o gráfico está representando? _____
- c) Na sua opinião, o que o governo deveria fazer para diminuir o índice de analfabetismo na Região Nordeste?



➔ HISTÓRIA - Desigualdade social

A desigualdade social e a pobreza são problemas sociais que afetam a maioria dos países na atualidade. A pobreza existe em todos os países, pobres ou ricos, mas a desigualdade social é um fenômeno que ocorre principalmente em países não desenvolvidos.

A desigualdade social no Brasil é um problema que afeta grande parte dos brasileiros, embora nos últimos anos, as estatísticas apontem para sua diminuição. Resultados da Pesquisa Nacional por Amostra de Domicílios (Pnad-2011) na avaliação do Instituto de Pesquisa Econômica Aplicada (Ipea), demonstram a diminuição da pobreza e conseqüentemente da desigualdade social no Brasil.

Decorrente, essencialmente, da **má distribuição de renda**, as conseqüências da desigualdade social no Brasil são observadas na favelização, pobreza, miséria, desemprego, desnutrição, marginalização e violência.

1- Leia o texto e responda as questões.

- De acordo com o texto, onde são observadas as conseqüências da desigualdade social no Brasil?

Vamos revisar?

A cara do Brasil

O povo brasileiro foi se formando, através de séculos, por pessoas de diferentes origens: descendentes de índios, africanos, europeus, asiáticos.

E aos poucos, os brasileiros foram descobrindo seu próprio país e criando sua cultura. Antes de nós, nossos pais, avós, bisavós, tataravós fizeram e viveram sua história nas diferentes regiões do Brasil. Cada família contribuiu com suas ideias, costumes e tradições, deixando o Brasil com a cara que tem hoje

1-Complete a cruzadinha sobre a população brasileira, observando o quadro:

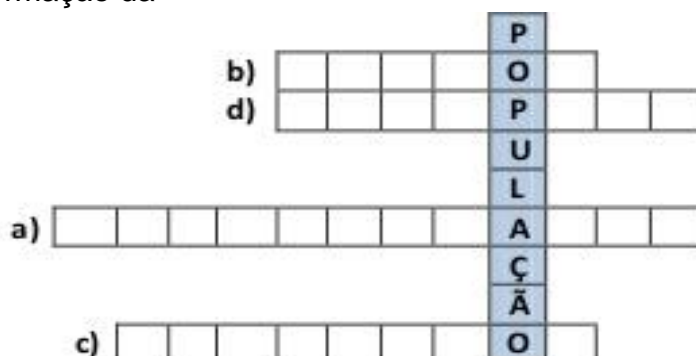
européus - índios - miscigenação - africanos

a- A mistura de povos que formam a população brasileira chama-se...

b) Com a chegada dos portugueses, eles já habitavam o Brasil...

c) Chegaram ao Brasil na condição de escravos entre os séculos XVI e XIX...

d) Outro povo que contribuiu para a formação da população brasileira...



ERA UMA VEZ

- LENDO E INTERPRETANDO.

Era uma vez
Um lugarzinho no meio do nada
Com sabor de chocolate
E cheiro de terra molhada

Pra gente ser feliz
Tem que mergulhar
Na própria fantasia
na nossa liberdade

Era uma vez
A riqueza contra a simplicidade
Uma mostrando pra outra
Quem dava mais felicidade

Uma história de amor
De aventura e de magia
só tem a ver
quem já foi criança um dia

Pra gente ser feliz
Tem que cultivar
As nossas amizades
Os amigos de verdade

(Sandy e Júnior)

1-Leia com atenção a letra da música **“Era Uma Vez”**. Depois responda às questões a seguir.

a- Qual é o título da música? _____

b- Quem canta essa música? _____

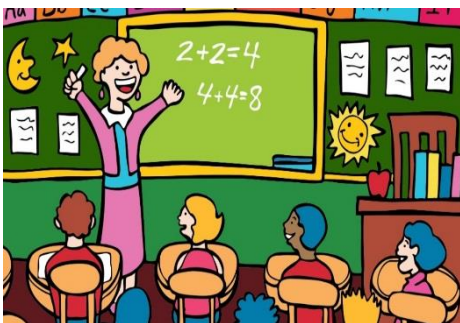
c- Onde era o lugarzinho da música?

d- Que sabor e que cheiro tinha o lugarzinho?






e- O que a riqueza e a simplicidade mostravam uma para a outra?

f- Segundo o texto, o que a gente tem que fazer para ser feliz?

g- O que você acha que a gente precisa fazer para ser feliz?



Matematicando ! 1- Observe a imagem e responda:

Sólidos Geométricos		
 CUBO	 ESFERA	 PARALELEPÍPEDO
 CONE	 CILINDRO	 PIRÂMIDE

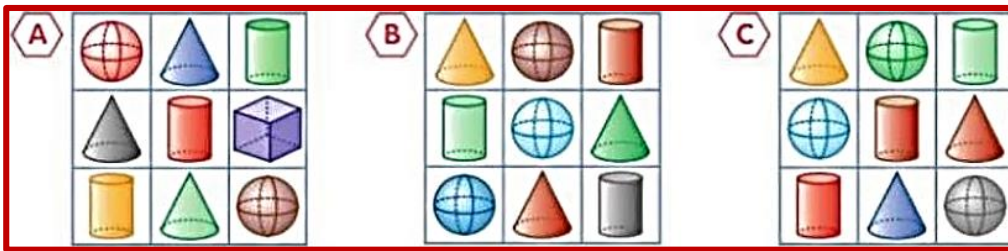
a- Quais sólidos podem rolar? _____

b- Quais não rolam? _____

c- Qual tem o formato de uma moeda? _____

d- Escreva o nome de algum objeto que lembra a esfera: _____

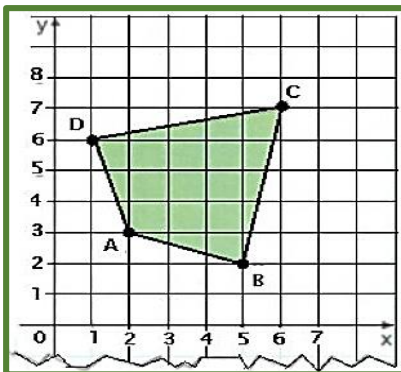
2- Observe os quadros a, b e c:



a) Qual desses quadros tem 1 esfera, 1 cone e 1 cilindro em todas as linhas e em todas as colunas? _____

b) Qual desses quadros tem apenas 2 esferas? _____

3- Quatro cidades de grande expressão no setor industrial estão situadas nos pontos do quadrilátero abaixo.



As coordenadas que representam as cidades A, B, C e D, respectivamente, são:

a) (1,6), (6,7), (5,2), (4,3)

b) (6,1), (7,6), (2,5), (3,4)

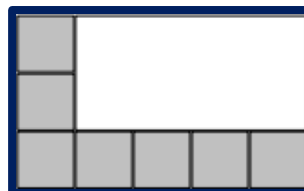
c) (6,7), (1,6), (2,5), (3,4)

d) (2,3), (5,2), (6,7), (1,6)

4-O piso de uma sala está sendo coberto por cerâmica quadrada.

Já foram colocadas 7 cerâmicas, como mostra a figura.

Quantas cerâmicas faltam para cobrir o piso?



a)6

b)7

c)8

d)15

5-Uma escola recebeu a doação de 3 caixas de 1 000 livros, mais 8 caixas de 100 livros, mais 5 pacotes de 10 livros, mais 9 livros. Esta escola recebeu:

a)3 589 livros.

b)3859 livros.

c)30 859 livros.

d)38 590 livros.

Desafio - Fazer uma dobradura – Pergunte a seus familiares se conhecem alguma, confeccione com eles e coloque junto com sua atividade.

VAMOS DE POEMA?

Leia o poema abaixo. Ele foi escrito, na maioria, com verbos (palavras que representam **ação, estado ou fenômeno da natureza**

Viver...

Amanheceu,
O sol brilhou,
O pássaro cantou,
A vida começou...

A pracinha se movimentou,
A criançada chegou,
A conversa se animou,
A alegria reinou...

Crianças correndo,
Pássaros voando,
O dia esquentando,
A brisa soprando...

Isso é viver,
É ter amor,
É sentir a vida,
É renovar-se a cada dia...

(Regina Villaça)

1- Circule no poema, todos os verbos que você encontrar.

2- Na primeira estrofe do poema, os verbos estão em qual tempo, presente, passado ou futuro? _____

3- Analise a conjugação de cada verbo que você circulou no poema e separe na tabela de acordo com as terminações.

Terminação (ar)	Terminação (er)	Terminação(ir)
brilhar	amanhecer	

4- Coloque o pronome pessoal de acordo com a terminação do verbo: Eu, Tu, Ele, Nós, Vós, Eles.

- a) _____ escrevemos
- b) _____ viveste
- c) _____ falastes
- d) _____ recebeu
- e) _____ vendo
- f) _____ estudamos

- g) _____ cantou
- h) _____ achei
- i) _____ jogamos
- j) _____ cantais
- k) _____ partias
- l) _____ cantou



Respeito às religiões e a “tolerância” religiosa

No Brasil, assim como em diversos países, a sociedade é constituída por povos de diferentes religiões. Algumas dessas religiões têm crenças, regras de conduta e até ritos em comum, e outras têm credos e costumes totalmente diferentes.

A tolerância religiosa é a capacidade de respeitar e aceitar outras religiões.

Apesar de muitas religiões terem como fundamento o respeito, a relação, a aceitação entre os grupos religiosos nem sempre é pacífica. Alguns grupos religiosos acreditam que a sua crença é a única verdadeira e não aceitam ou não respeitam a fé, os cultos, as cerimônias e as liturgias de outras religiões. Esse comportamento é chamado de intolerância religiosa. Um exemplo são os conflitos entre muçulmanos e judeus na Palestina.



➤ Agora responda:

1- O que é tolerância religiosa?

2- De acordo com o texto, o que significa intolerância religiosa?

3- Você acha correto uma pessoa não aceitar a religião do outro? Por quê?

4- Você segue alguma religião? Qual?

5- Escreva sobre a religião de sua família. O que você sabe sobre ela?

Questões Saeb 1- Leia o texto:

Ninguém quer saber de mim,
Triste reclama o Joaquim,
As minhas noites são chatas,
Estou “entregue às baratas”!

No trecho: Estou “entregue às baratas”!, as aspas servem para dizer que Joaquim se sente:

- a) animado. b) abandonado. c) nervoso. d) sujo.

2- Papai viaja muito. A última viagem durou 63 dias. Esse tempo é o mesmo que:

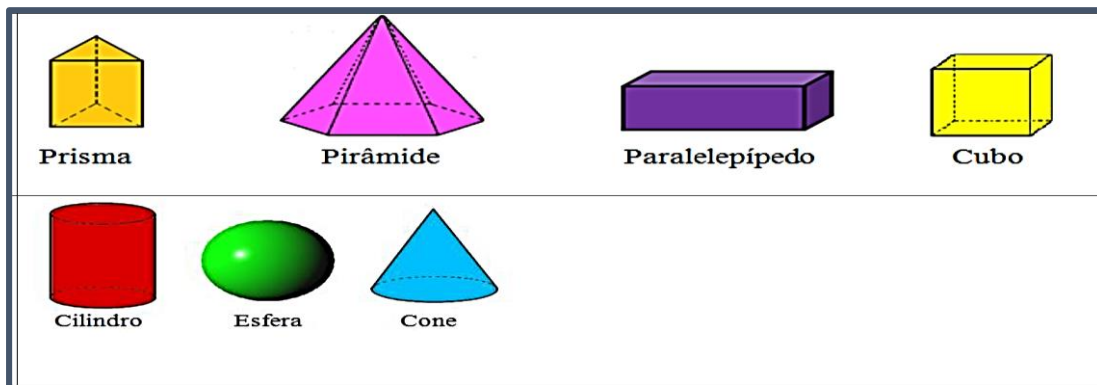
- a) 8 semanas e 3 dias. b) 9 semanas. c) 10 semanas. d) 12 semanas e 3 dias.

Hora da matemática!!

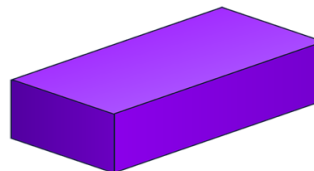
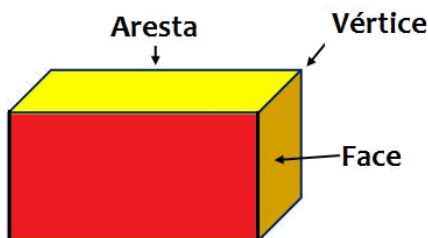
Figuras geométricas espaciais

As formas geométricas espaciais estão presentes em nosso cotidiano. Ao observarmos objetos ao nosso redor, conseguimos relacioná-los aos sólidos geométricos, por exemplo: uma bola de futebol se parece com uma esfera, uma casquinha cônica de sorvete parece um cone, um dado parece um cubo, uma caixa de sapato parece um paralelepípedo (bloco retangular) e assim por diante, entre tantos outros exemplos. As formas geométricas espaciais são aquelas que possuem volume, diferente das figuras geométricas planas. As formas geométricas espaciais se dividem em dois grandes grupos: os **poliedros** e os **corpos redondos**.

Os **poliedros** possuem apenas faces planas, enquanto os **corpos redondos**, possuem faces arredondadas e possuem também a característica de “rolar”.



Em relação aos poliedros, devemos conhecer os três elementos que formam um poliedro: **face** (região plana), **aresta** (encontro das faces) e **vértice** (encontro das arestas).



Exemplo:
O paralelepípedo possui 6 faces, 12 arestas e 8 vértices.

1. Complete as frases escrevendo o nome dos sólidos geométricos correspondentes.

- a) Uma bola de futebol lembra uma _____ .
- b) Uma caixa de sapato lembra um _____ .
- c) Uma lata de refrigerante lembra um _____ .
- d) Uma casquinha de sorvete lembra um _____ .
- e) Um dado de jogo de tabuleiro lembra um _____ .

Entre as figuras a seguir, circule as que representam um corpo redondo e faça um retângulo em volta das que representam um poliedro

Observe o prisma a seguir. Qual o número de faces, de vértices e de arestas do prisma a seguir?

Vértices _____

Arestas _____

Geografia - A URBANIZAÇÃO NO BRASIL

O processo de urbanização no Brasil teve início no século XX, a partir do processo de industrialização, que funcionou como um dos principais fatores para o deslocamento da população da área rural em direção à área urbana. Esse deslocamento, também chamado de êxodo rural, provocou a mudança de um modelo agrário-exportador para um modelo urbano-industrial. Atualmente, mais de 80% da população brasileira vive em áreas urbanas, o que equivale aos níveis de urbanização dos países desenvolvidos.

Até 1950 o Brasil era um país de população, predominantemente, rural. As principais atividades econômicas estavam associadas à exportação de produtos agrícolas, dentre eles o café. A partir do início do processo industrial, em 1930, começou a se criar no país condições específicas para o aumento do êxodo rural. Além da industrialização, também esteve associado a esse deslocamento campo-cidade, dois outros fatores, como a concentração fundiária (política agrícola que beneficia os latifundiários aumentando ainda mais a concentração de terras) e a mecanização do campo.

1- Segundo o texto, o que levou o homem do campo (da área rural) a se deslocar para a área urbana? Explique.

2-O principal fator que contribuiu para a urbanização ao longo do século XX, foi a industrialização. Comente a frase acima.

3-Analisando o gráfico abaixo, responda:



- Qual a diferença entre a população urbana de 1940 e 2010? _____
- Em que ano a população rural era maior? _____
- Em 1980 qual era a população rural brasileira? _____
- Você acha que em 2021 a população urbana aumentou ou diminuiu? Por quê? _____

Entre os principais problemas urbanos estão: favelização, violência, poluição e enchente. O local onde você mora é área urbana ou rural? _____

Faça uma lista daquilo que pode ser observado nas duas paisagens abaixo: rural e urbana.



RURAL: _____

URBANA: _____

Um **texto narrativo** está estruturado em três partes: a introdução, o desenvolvimento e a conclusão. Ele narra (conta) uma história, um acontecimento ou um conjunto de acontecimentos reais ou imaginados. Numa narrativa distinguimos os seguintes elementos: narrador, personagens, ação, tempo e espaço. É hora de produzir um Texto Narrativo!

Produção Textual

Complete a história abaixo da maneira que você quiser. Seja criativo e abuse da sua imaginação.



Era uma vez _____

que vivia _____

Todos achavam _____

Até que um dia _____

Então, _____

E, assim, todos _____

Relate agora, o que você acha mais difícil ao produzir um texto:

REVISANDO

Questão 1-

O número natural que é obtido quando é feita a adição de 3.792 e 846 é:

- (A) 8.635 (C) 4.638
(B) 4.639 (D) 5.638

Questão 2-

Adriana fez a subtração: **723 - 247**

O resultado dessa operação é:

- (A) 475 (C) 570
(B) 476 (D) 376

Questão 3-

Carlos tem que colocar o número 990 na reta a seguir.



Esse número está localizado na letra:

- (A) Q (C) S
(B) R (D) T





Questão 4-

No número 3.649, a decomposição correta é:

- (A) 3000+700+90+4
(B) 300+600+70+5
(C) 7000+500+40+9
(D) 3000+600+40+9

Questão 5-

Observe a tabela da primeira fase da Copa do Mundo de 2010.

SELEÇÕES	PONTOS MARCADOS	GOLS MARCADOS	GOLS SOFRIDOS
 BRASIL	7	5	2
 PORTUGAL	5	7	0
 COSTA DO MARFIM	4	4	3
 COREIA DO NORTE	0	1	12

A seleção que sofreu mais gols foi a:

- (A) da Coréia do Norte
(B) de Portugal.
(C) da Costa do Marfim.
(D) do Brasil.

Leia o texto abaixo para responder as questões 6 a 9:

A professora pergunta a um aluno:

— **Vinícius, se tivesse quatro pernilongos na parede e eu matasse um, quantos ficariam?**

— **Só um, professora!**

— **Mas por que só um Vinícius?**

— **Só ficaria o pernilongo morto. Os outros teriam voado!**

Questão 6-

Esse texto é um exemplo de:

- (A) carta.
(B) conto.
(C) notícia.
(D) piada.

Questão 7-

Nesse texto, há traços de humor no seguinte trecho:

- (A) “_Vinícius, se tivesse quatro pernilongos na parede e eu matasse um, quantos ficariam?”
(B) “_ Só um, professora!”
(C) “_ Mas por que só um Vinícius?”
(D) “_ Só ficaria o pernilongo morto. Os outros já teriam voado!”

Questão 8-

A finalidade desse texto é:

- (A) Divulgar um evento.
(B) Divertir o leitor.
(C) Ensinar uma brincadeira.
(D) Transmitir uma notícia.

Questão 9-

No trecho “...quatro pernilongos **na parede...**” (l. 2), a expressão destacada indica uma ideia de:

- (A) causa.
(B) condição.
(C) lugar.
(D) modo.

Questões Saeb

1- No ditado popular “Não deixe para **amanhã** o que você pode fazer **hoje**”, as palavras destacadas significam:

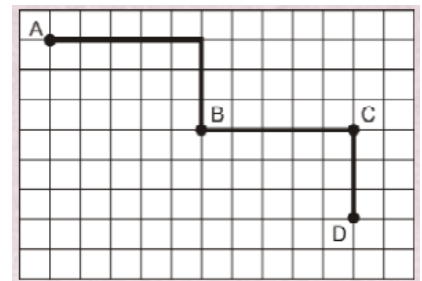
- (A) parte do dia antes do almoço e neste.
- (B) depois e agora.
- (C) parte do dia antes do almoço e agora.
- (D) um dia após hoje e neste momento.

2- João Pedro montou uma barraca de sucos na festa da escola, vendeu 50 copos de 200ml. Sabendo-se que ele havia feito 12 litros de suco. Quantos litros sobraram?

- (A) 1 litro
- (B) 2 litros
- (C) 5 litros
- (D) 10 litros

3-Observe a figura ao lado, o caminho percorrido por Allyfer. Ele saiu do ponto A e chegou ao ponto B. Como ele fez para chegar ao ponto B?

- (A) Avançou 6, girou para a esquerda, avançou 4.
- (B) Avançou 5, girou para a direita, avançou 3.
- (C) Avançou 5, girou para a esquerda, avançou 3.
- (D) Avançou 4, girou para a direita, avançou 2.



4- Leia o texto a seguir e responda:



- Os dois pontos de exclamação utilizados no primeiro balão expressam:
 - (A) susto.
 - (B) ordem.
 - (C) alegria.
 - (D) admiração.

Semana de: 28 a 30 de Junho

Há pessoas que moram na cidade, outras que moram no campo.

As pessoas que moram na cidade formam a comunidade urbana e as pessoas que vivem no campo formam a comunidade rural.

Na comunidade urbana, há muitas coisas em comum, por exemplo, alguns serviços como eletricidade, água e esgoto tratados, transportes coletivos, comunicação, rede de bancos e um comércio muito variado.

Nas cidades, as casas ou apartamentos são construídos bem junto uns dos outros.



A zona rural, também chamada de campo, é a região que fica fora da cidade.

As pessoas vivem no campo em sítios, chácaras, fazendas, etc.

As casas da zona rural não são construídas perto uma das outras. A maioria das pessoas que vivem na comunidade rural trabalham cuidando da lavoura e do gado.

As que cuidam da lavoura são chamadas de agricultoras ou lavradores. Elas trabalham na terra, plantam, colhem e vendem produtos.

- 1- As pessoas que moram na cidade formam a comunidade _____.
- 2- As pessoas que vivem no campo formam a comunidade _____.
- 3- Quem cuida da lavoura são chamados de _____.
- 4- Qual a diferença entre as casas construídas na cidade das do campo?

5- Você mora na zona rural ou zona urbana?

6- Qual o nome do seu município?

7- Qual a importância da zona rural na vida das pessoas que moram na zona urbana?

8- Dê exemplo de profissões comuns na...

Zona Rural: _____

Zona Urbana: _____

9- Faça um desenho bem bonito que retrate as diferenças entre a cidade e o campo.

Data: 29/06/2021



PREFEITURA MUNICIPAL DE ITAPERUNA
SECRETARIA MUNICIPAL DE EDUCAÇÃO

SIMULADO DIAGNÓSTICO REMOTO- 5º ANO

Língua Portuguesa, História e Geografia

LEIA COM ATENÇÃO AS QUESTÕES E MARQUE A OPÇÃO CORRETA

- Leia o texto e responda as questões 1 e 2.

Leia o texto:

Um cardápio variado

Os besouros estão em toda parte do planeta.

Para eles, a natureza é uma fonte

inesgotável de alimentos. Veja só: **o serra pau** tem esse nome porque se alimenta de

madeira. Uma espécie é chamada **de rola-bosta**, por sua preferência por excrementos,

enquanto outra tem hábitos mais “refinados”,

pois só come pétalas de flores. **O bicudo e a broca** são terríveis para a lavoura do algodão; **o bicudo** come a flor antes dela abrir-se, enquanto a broca ataca a raiz, enfraquecendo a planta.

A joaninha, que também é um besouro, ajuda a combater as pragas das plantações. Ela chega a comer cerca de 20 pulgões por dia.

Há também besouros que adoram uma biblioteca, mas ali não vão para uma boa leitura, e sim para devorar os livros. Nesse caso, são as suas larvas que perfuram as capas dos livros, causando o maior estrago.



Fonte: Adaptado de Globo Ciência: Ano 2, nº. 20.

1- **EF35LP03** De que animal o texto fala?

- (A) Da borboleta.
- (B) Do besouro.
- (C) Dos insetos.
- (D) Do gafanhoto.

2- **EF15LP03** O besouro que ajuda a combater as pragas é:

- (A) o serra-pau.
- (B) o bicudo.
- (C) a joaninha.
- (D) o rola-bosta.

3-EF35LP05 Qual o significado da palavra grifada? “...ajuda a combater as pragas das plantações.”

- (A) Acolher
- (B) Eliminar.
- (C) Aceitar
- (D) Aprovar

Leia o texto para responder a questão abaixo.

FEIAS, SUJAS E IMBATÍVEIS

“As baratas estão na Terra há mais de 200 milhões de anos, sobrevivem tanto no deserto como nos pólos e podem ficar até 30 dias sem comer. Vai encarar?”

Revista Galileu. Rio de Janeiro: Globo, Nº 151, Fev. 2004, p.26.

4-EF35LP07 -No trecho “Vai encarar?” (l. 2), o ponto de interrogação tem o efeito de:

- (A) apresentar
- (B) avisar
- (C) desafiar
- (D) questionar

5- EF05LP03 -Assinale a alternativa em que todos os vocábulo são acentuados por serem oxítonos.

- (A) paletó, avô, pajé, café, jiló
- (B) parabéns, vêm, hífen, saí, oásis
- (C) vovô, capilé, Paraná, lápis, caí
- (D) amém, amável, filó, porém, além

6- EF05LP05 -Os verbos destacados na ordem em que estão no texto se encontram em que tempo?

CONTINHO

Era uma vez um menino triste, magro e barrigudinho. Na soalheira danada de meio-dia, ele estava sentado na poeira do caminho, imaginando bobagem, quando passou um vigário a cavalo.

— Você, aí, menino, para onde vai essa estrada?

— Ela não vai não: nós é que vamos nela.

— Engraçadinho duma figa! Como você se chama?

— Eu não me chamo não, os outros é que me chamam de Zé.

MENDES CAMPOS, Paulo, Para gostar de ler – Crônicas. São Paulo: Ática, 1996, v. p. 76.

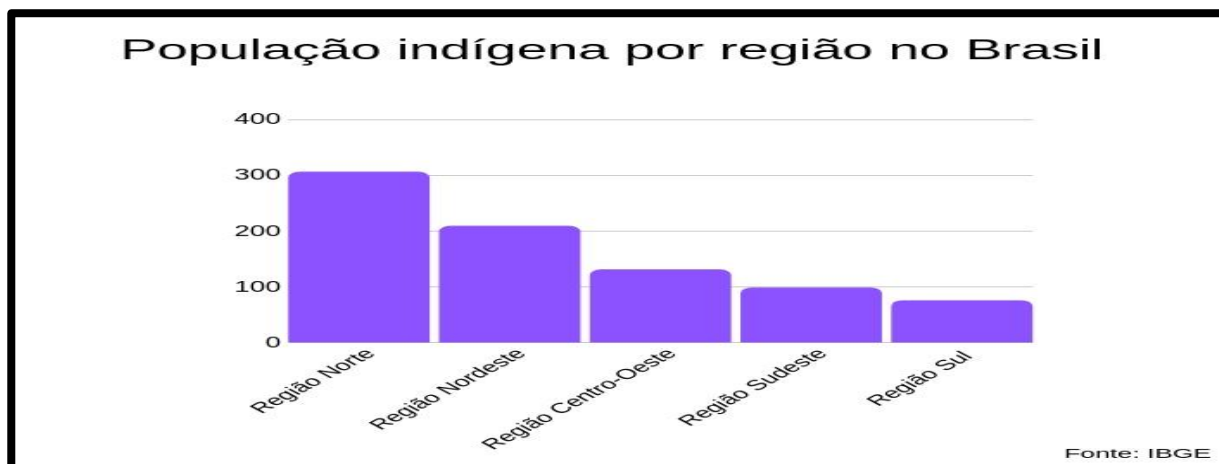
- (A) Presente-passado-passado-presente
- (B) Passado-passado-presente-passado
- (C) Passado-passado-presente-presente
- (D) Presente-passado- passado-passado

7- EF05HI04 - Qual é a definição mais completa dos direitos do cidadão?

- (A) Ter um carro do ano.
- (B) Ter lugar para morar, direito de estudar e trabalhar.
- (C) Ter muito amigos.
- (D) Não precisar de trabalhar.

8-**EF05HI02.RJ** -Análise o gráfico e responda:

- Em que região está a **maior** população indígena? E a **menor**?



- (A) Região Nordeste- Região Sul
(B) Região Norte- Região Centro -Oeste
(C) Região Norte- Região Sul
(D) Região Norte- Região Sudeste

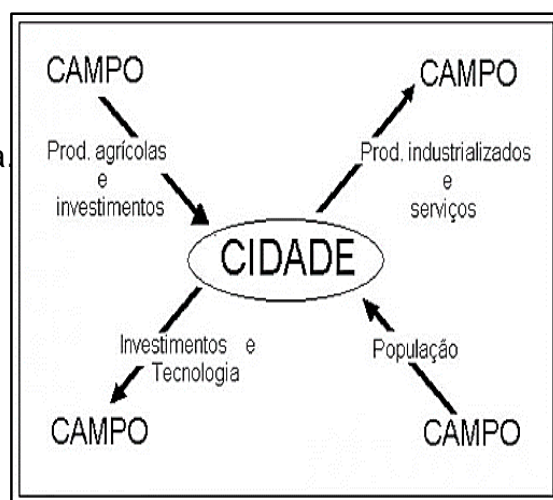
9- **EF05GE03** - Assinale a alternativa que contém a mesma informação desse trecho abaixo:

... mais de 95% dos municípios brasileiros não dispõem de nenhuma forma de tratamento de seus esgotos, que são lançados diariamente em rios, lagos e lagoas.

- (A) No Brasil, a grande maioria dos municípios não têm tratamento algum de esgotos.
(B) Poucos municípios brasileiros não têm tratamento algum de esgotos.
(C) A metade dos municípios brasileiros não têm nenhuma forma de tratamento de esgotos.
(D) No Brasil, a maioria dos municípios têm tratamento de esgoto.

10- **EF05GE04** -Análise a imagem e marque a afirmativa correta.

- (A) A população da cidade está indo para o campo.
(B) No campo se investe em produção agrícola e das cidades saem os produtos industrializados.
(C) Do campo saem os investimentos em tecnologia.
(D) Na cidade se investe na produção agrícola.



Data: 30/06/2021



PREFEITURA MUNICIPAL DE ITAPERUNA
SECRETARIA MUNICIPAL DE EDUCAÇÃO

SIMULADO DIAGNÓSTICO REMOTO- 5º ANO

Matemática e Ciências

LEIA COM ATENÇÃO AS QUESTÕES E MARQUE A OPÇÃO CORRETA

1-EF05MA09-Observe na tabela abaixo, os brinquedos que os Doutores da Alegria levaram para divertir os pacientes no hospital e **marque a opção que responde as perguntas.**

Brinquedos	Quantidades
Fantoches	12
Piões	10
Bonecas	17
Bolinha de sabão	35
Carrinhos	22
Dominó	9
Nariz de palhaço	15



a-Qual é o total de brinquedos?

b-Qual é a diferença de quantidade entre o carrinho e a boneca?

c-Na brinquedoteca do hospital há 8 mesas. Em cada mesa cabem 4 crianças sentadas. Quantas crianças ficam sentadas no total?

(A)a-122 -b-5- c-32

(B)a-120- b- 6- c- 32

(C)a-120- b- 5- c- 32

(D)a-122- b- 6- c- 32

2-EF05MA01.ITAP -Resolvendo a expressão numérica abaixo teremos o seguinte resultado:

$$86 : 2 + (6 \times 127)$$

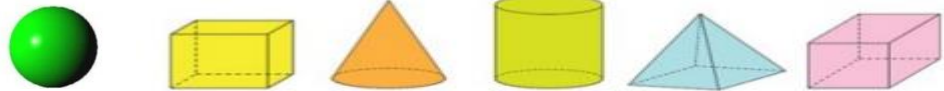
(A) 605

(B) 705

(C) 805

(D) 905

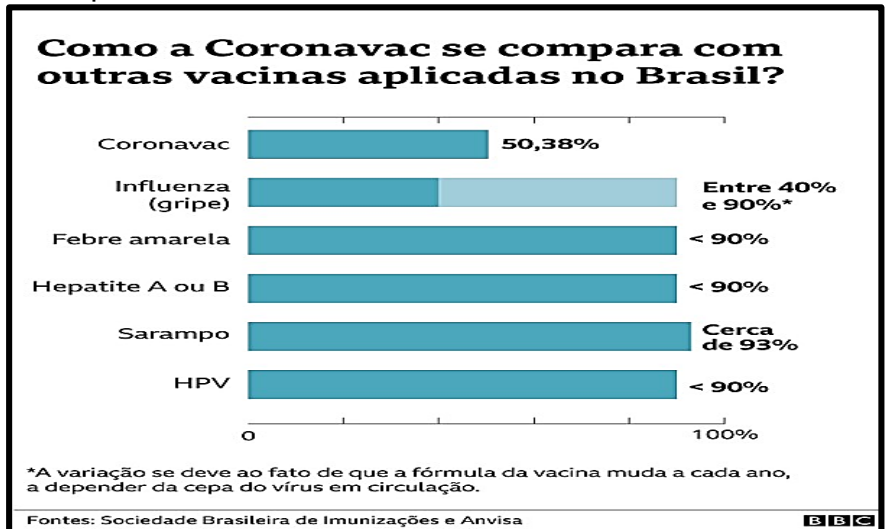
3-EF05MA16- Observe as formas geométricas espaciais e marque a opção em que os nomes estão corretos.



- (A) Esfera cilindro cone cubo pirâmide paralelepípedo
- (B) Esfera cubo cone cubo pirâmide paralelepípedo
- (C) Esfera pirâmide cone cubo cilindro paralelepípedo
- (D) Esfera cubo cone cilindro pirâmide paralelepípedo

4-EF05MA24 – Em relação a outras vacinas usadas aqui no Brasil sem ser a Coronavac, qual é a mais aplicada? E a menos aplicada?

- (A) Influenza - HPV
- (B) HPV- Influenza
- (C) Influenza – Febre amarela
- (D) Sarampo- HPV



5-EF05MA14 –Observe o Parque abaixo e assinale a alternativa que mostre a localização do Carrossel.

- (A) N3
- (B) P3
- (C) N2
- (D) P2



6-EF05MA08 -Resolva o problema abaixo e marque a alternativa correta.

Em um pomar, Rafaela colheu 182 laranjas na primeira semana e o triplo de laranjas na segunda semana. Quantas laranjas ela colheu ao todo nessas duas semanas?

- (A) 728
- (B) 740
- (C) 730
- (D) 610

7-EF05CI04 A tabela a seguir mostra o consumo de água em algumas atividades realizadas pelos amigos João e Cristiano, ambos com 11 anos.

Atividade	Consumo de água (em litros)	
	João	Cristiano
Banho	120 litros	30 litros
Escovar dentes	4 litros	18 litros
Lavar louça	240 litros	40 litros

Com base na tabela, qual informação está correta?

- (A) Cristiano deveria diminuir seu tempo no banho.
- (B) João não fecha a torneira enquanto escova os dentes.
- (C) Cristiano ensaboa a louça com a torneira fechada.
- (D) João se ensaboa no banho com a torneira fechada.

8-EF05CI02.RJ - O homem utiliza seus conhecimentos tecnológicos e materiais disponíveis para criar objetos novos, desde os mais simples aos mais complexos, melhorando a nossa forma de viver. **Na tirinha abaixo**, que tecnologia foi utilizada para economizar energia?



- (A) Lâmpadas instaladas no telhado.
- (B) Luz do Sol que entra pela porta.
- (C) Garrafas pet com água, instaladas no telhado.
- (D) Luz do Sol, passando por aberturas feitas no telhado.

9-EF05CI03- Analise as frases e assinale a alternativa correta.

- I. Em um solo sem cobertura vegetal, a água escoar pela superfície, carregando nutrientes e sedimentos.
 - II. Áreas em declive, sem cobertura vegetal, estão mais sujeitas a deslizamentos de terra.
 - III. A água da chuva, não absorvida pelas raízes das plantas, infiltra no solo, formando lençóis subterrâneos.
- (A) Todas as frases estão corretas.
 - (B) I e II.
 - (C) I e III.
 - (D) II e III.

10-EF05CI05.RJ O nosso corpo é como uma máquina e todos os sistemas trabalham em conjunto: seja ele o **digestório, respiratório e circulatório** cada um é responsável por uma função, juntamente com os órgãos do corpo humano que compõem os sistemas citados.

- Quais destes órgãos, respectivamente, fazem parte do aparelho digestório, respiratório e circulatório?

- (A) rins, fígado e pâncreas
- (B) coração, pulmão e boca
- (C) intestino, pulmão e coração
- (D) rins, intestino e coração

